

# Precisie-arreterbout staal met kunststof kogelgreep en conische arreterpen

Artikelbeschrijving/Productafbeeldingen



## Beschrijving

### Grondstof:

Staal, kogelgreep thermoplast.

### Uitvoering:

gehard en geslepen, kogelgreep antracietgrijs.

### Opmerking:

De arreterbouten met bussen vormen een optimale combinatie om snel te positioneren en te fixeren. Door de precieze uitvoering van de arreterbout en de bus wordt een hoge herhalingsprecisie bereikt bij het samenvoegen van twee elementen.

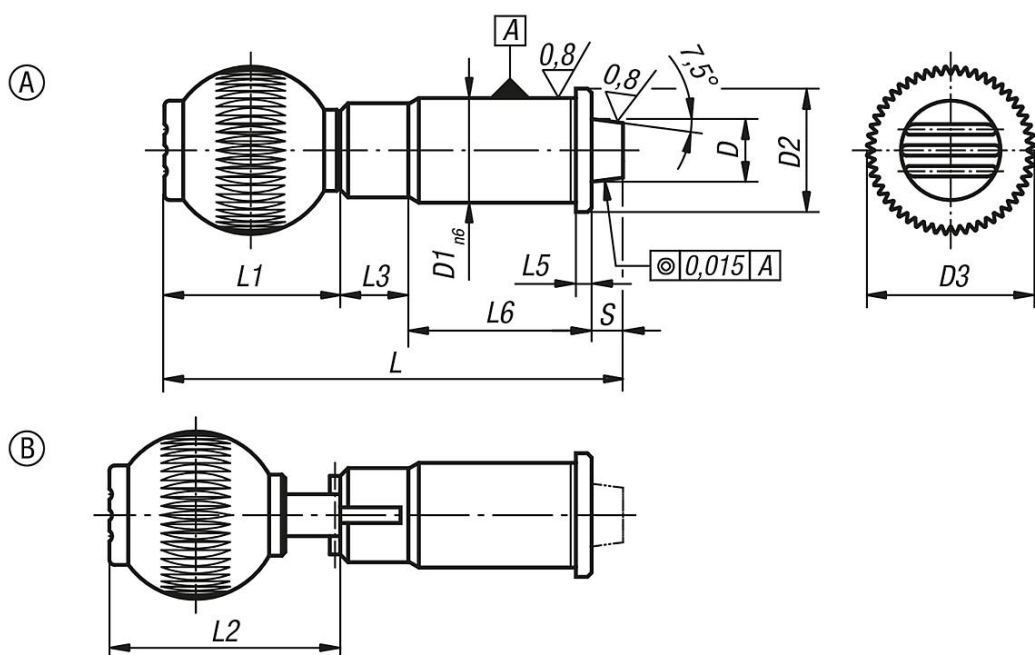
Technische instructies zie montage- en inbouwhandleiding.

### Tekeningverwijzing:

Vorm A: Standaard

Vorm B: vergrendelbaar

## Tekeningen



## Artikeloverzicht

### Precisie - arreterbouten met conische arreterpen

Bestelnummer	Vorm	Uitvoering 2	D	D1	D2	D3	L	L1	L2	L3	L5	L6	Slag S	Veerkracht begin F1 ca. N	Veerkracht einde F2 ca. N	Binnendraad kogelgreep
K0359.010	A	standaard	10	16	19	25	75	25	-	13	2,5	31	6	19	29	M6
K0359.012	A	standaard	12	20	23	32	87	33	-	13	3	35	6	22	35	M8
K0359.016	A	standaard	16	25	28	40	102,5	41,5	-	13	3	42	6	30	50	M10
K0359.020	A	standaard	20	30	33	40	110,5	41,5	-	13	3	50	6	46	63	M10
K0359.025	A	standaard	25	38	42	50	130	51	-	13	3	60	6	39	73	M10

# Precisie-arreterbout staal met kunststof kogelgreep en conische arreterpen

## Artikeloverzicht

Bestelnummer	Vorm	Uitvoering 2	D	D1	D2	D3	L	L1	L2	L3	L5	L6	Slag S	Veerkracht begin F1 ca. N	Veerkracht einde F2 ca. N	Binnendraad kogelgreep
<b>K0359.110</b>	B	arreterbaar	10	16	19	25	75	25	30,5	13	2,5	31	6	19	29	M6
<b>K0359.112</b>	B	arreterbaar	12	20	23	32	87	33	40,5	13	3	35	6	22	35	M8
<b>K0359.116</b>	B	arreterbaar	16	25	28	40	102,5	41,5	49	13	3	42	6	30	50	M10
<b>K0359.120</b>	B	arreterbaar	20	30	33	40	110,5	41,5	49	13	3	50	6	46	63	M10
<b>K0359.125</b>	B	arreterbaar	25	38	42	50	130	51	58,5	13	3	60	6	39	73	M10