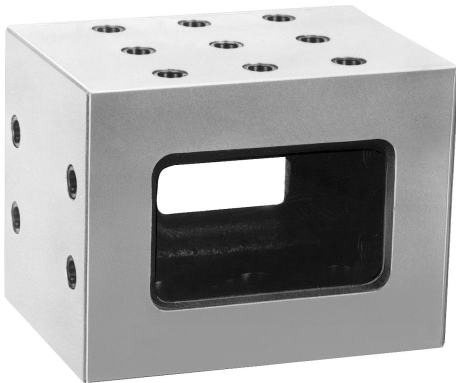


Consoles

Artikelbeschrijving/Productafbeeldingen



Beschrijving

Grondstof:

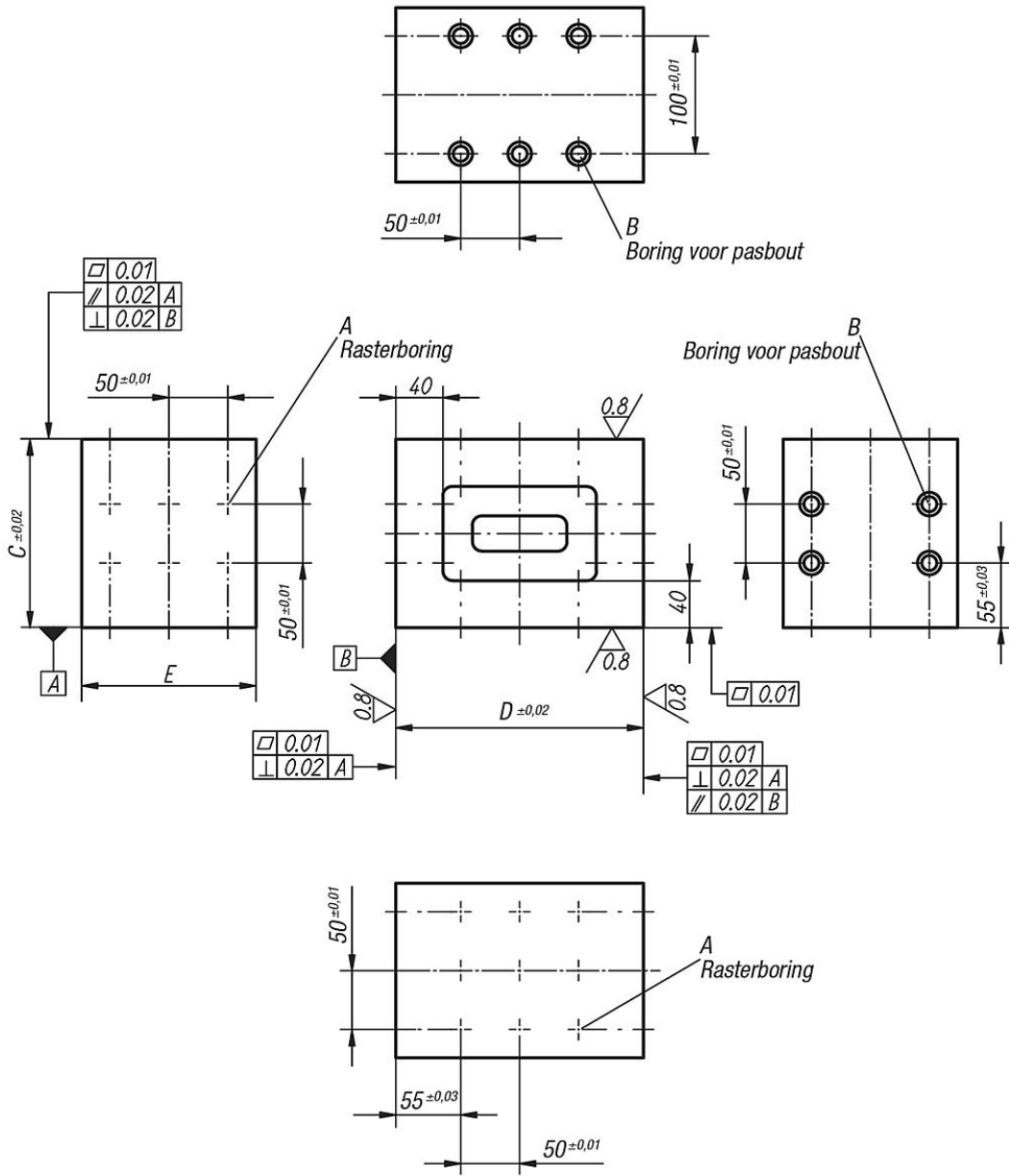
GJL 300.

Uitvoering:

Steun- en opspanvlakken geslepen.

Opmerking:

Rasterafstand $50 \pm 0,01$ mm. Consoles kunnen worden gebruikt voor het bevestigen van lage werkstukken of als kleine basislichamen. Ze doen ook dienst als paralleleindblokken voor testdoeleinden. De consoles K0809.090121621 en K0809.090122126 worden bevestigd met passchroeven K0815.112065, voor het bevestigen van de consoles K0809.090161621 en K0809.090162126 worden passchroeven K0815.16075 gebruikt.



Artikeloverzicht

Consoles

Bestelnummer	A pasboring	A schroefdraad	B \emptyset voor passchroef	C	D	E	Aantal rasterboringen	Aantal montagegaten	Gewicht kg
K0809.090121621	12 F7	M12	12 F7	160	210	148	15	10	27,34
K0809.090122126	12 F7	M12	12 F7	210	260	148	21	14	37
K0809.090161621	16 F7	M16	16 F7	160	210	148	15	10	25
K0809.090162126	16 F7	M16	16 F7	210	260	148	21	14	36