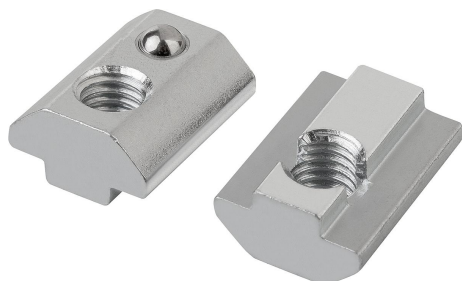


Richtblokken zwaar type I

Artikelbeschrijving/Productafbeeldingen



Beschrijving

Grondstof:

Staal.

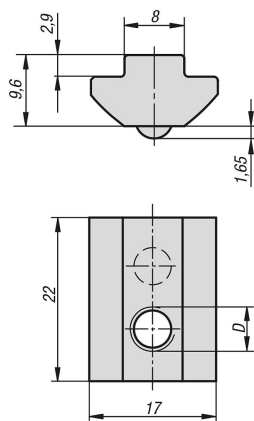
Uitvoering:

verzinkt.

Opmerking:

Geschikt voor hoogbelaste verbindingen. Omdat het richtblok is aangepast aan de groefvorm van het profiel, worden de krachten gunstig op het profiel overgedragen. Door de hoge totale bouwhoogte worden meer draadgangen gebruikt. Het richtblok kan alleen vanaf de kopse kant van het profiel in de groef worden geschoven. Door de verend gelagerde kogel is fixeren van het richtblok op elke plaats in de profielgroef mogelijk.

Tekeningen



Artikeloverzicht

Richtblokken zwaar type I

Bestelnummer	Type	Gleufbreedte	D
K1025.0804	I	8	M4
K1025.0805	I	8	M5
K1025.0806	I	8	M6
K1025.0808	I	8	M8